



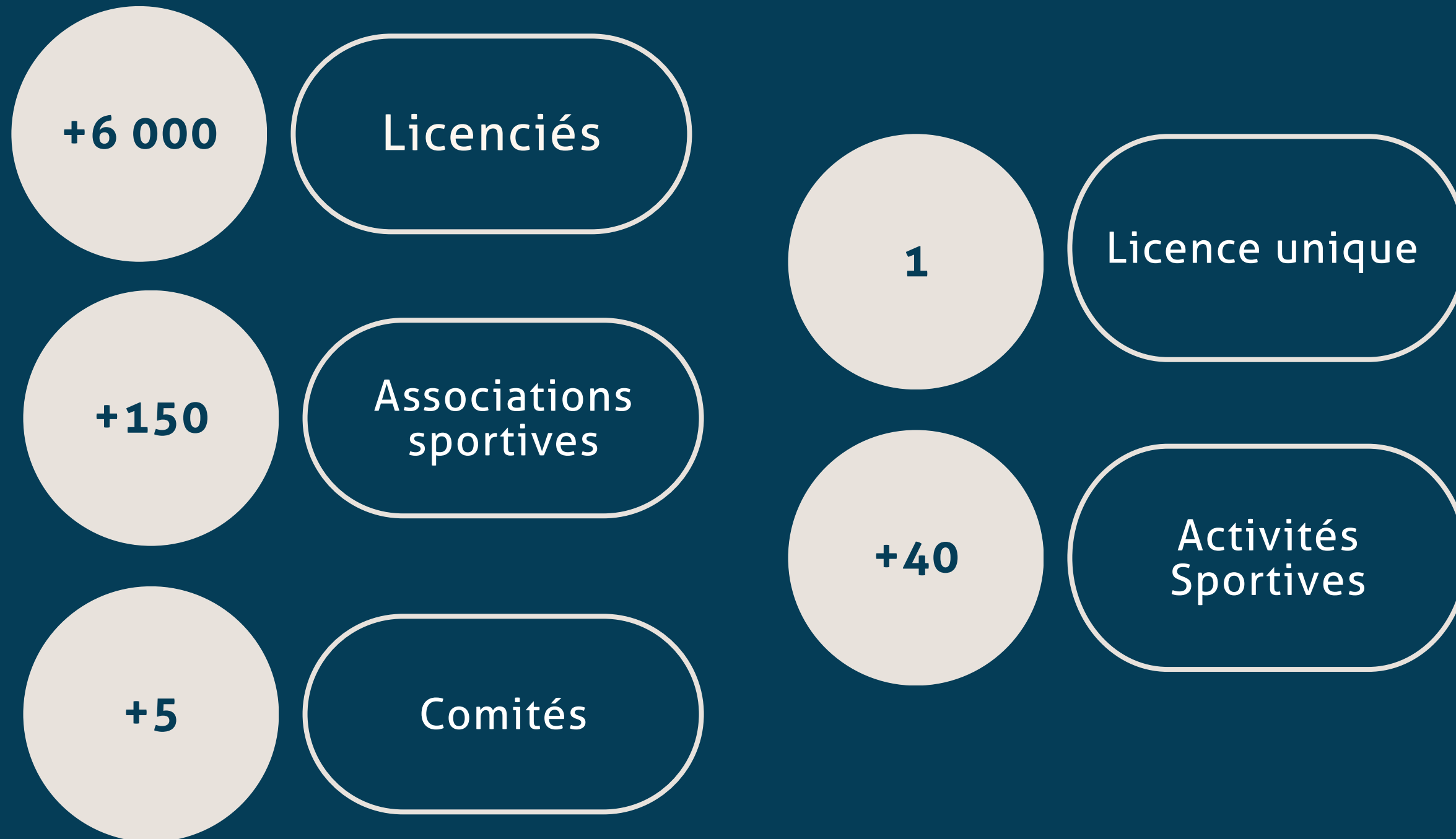
Comité Régional
Pays-de-la-Loire

Sport en Milieu Rural

PROJET FÉDÉRAL 2025-2028

Sport en Milieu Rural

Comité Régional Sport en Milieu Rural



Nos valeurs

Bienveillance

Bien-être

Territoires

Solidarité

Santé

Environnement

Convivialité

Animation

Traditions

Loisirs

Plaisir

Accessibilité

Diversité

Proximité

Mutualisation

Cohésion



MISSIONS

Animer et développer l'ensemble des territoires ruraux par la pratique sportive de loisir accessible au plus grand nombre

1
**agrément unique
en France basé
sur les territoires
ruraux**

Favoriser et promouvoir la pratique des activités physiques, sportives et culturelles pour tous

Encourager, à tout âge, la pratique des activités physiques et sportives orientées vers des préoccupations sociales et sociétales : intergénération, éducation, insertion, santé, environnement...

Permettre aux individus, aux familles, de participer à la structuration et à la cohésion d'un espace rural attractif, dynamique, vivant et durable



Tendances



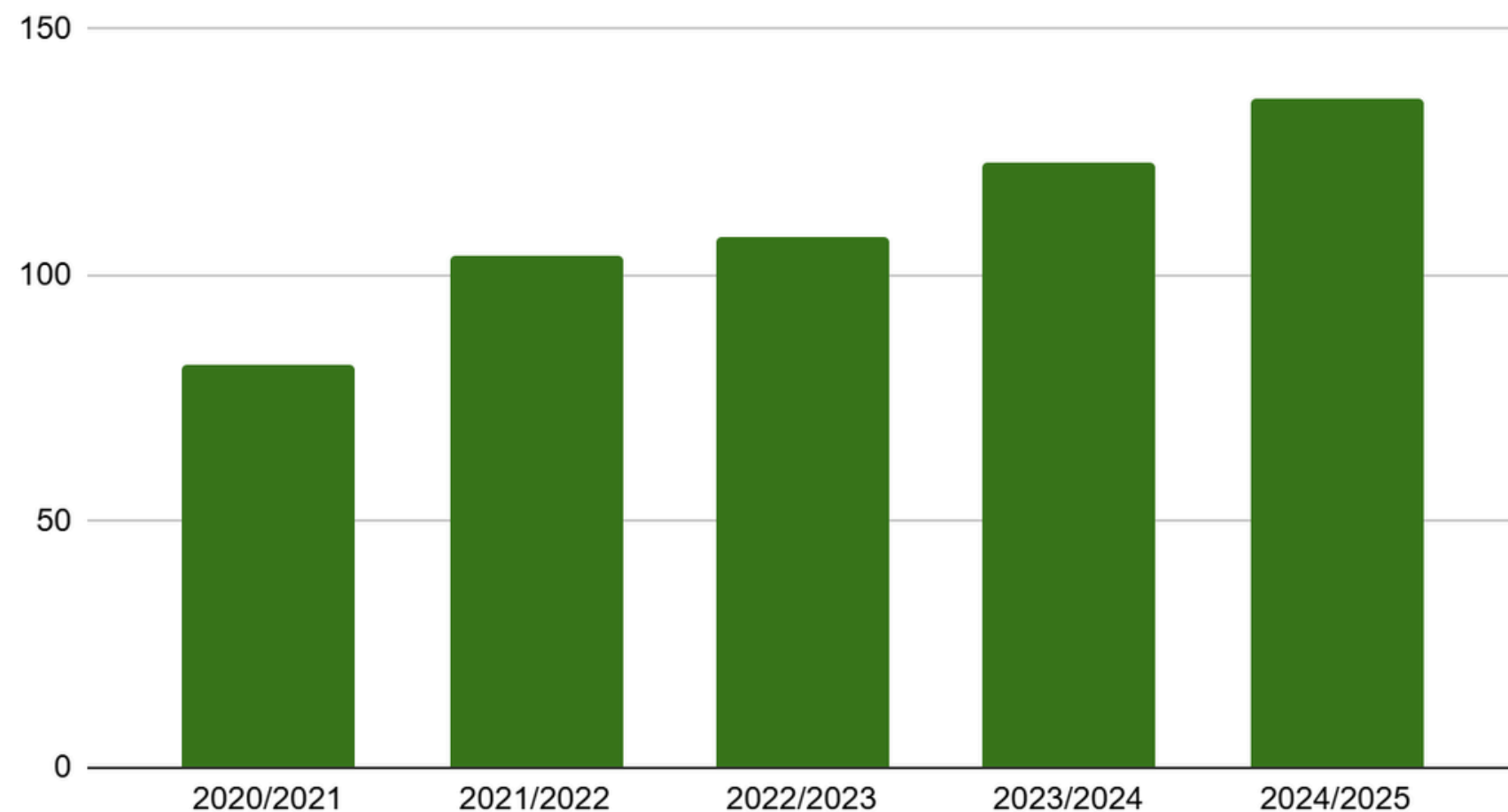
+45% de licenciés en 4 ans

+48% de structures affiliées en 4 ans

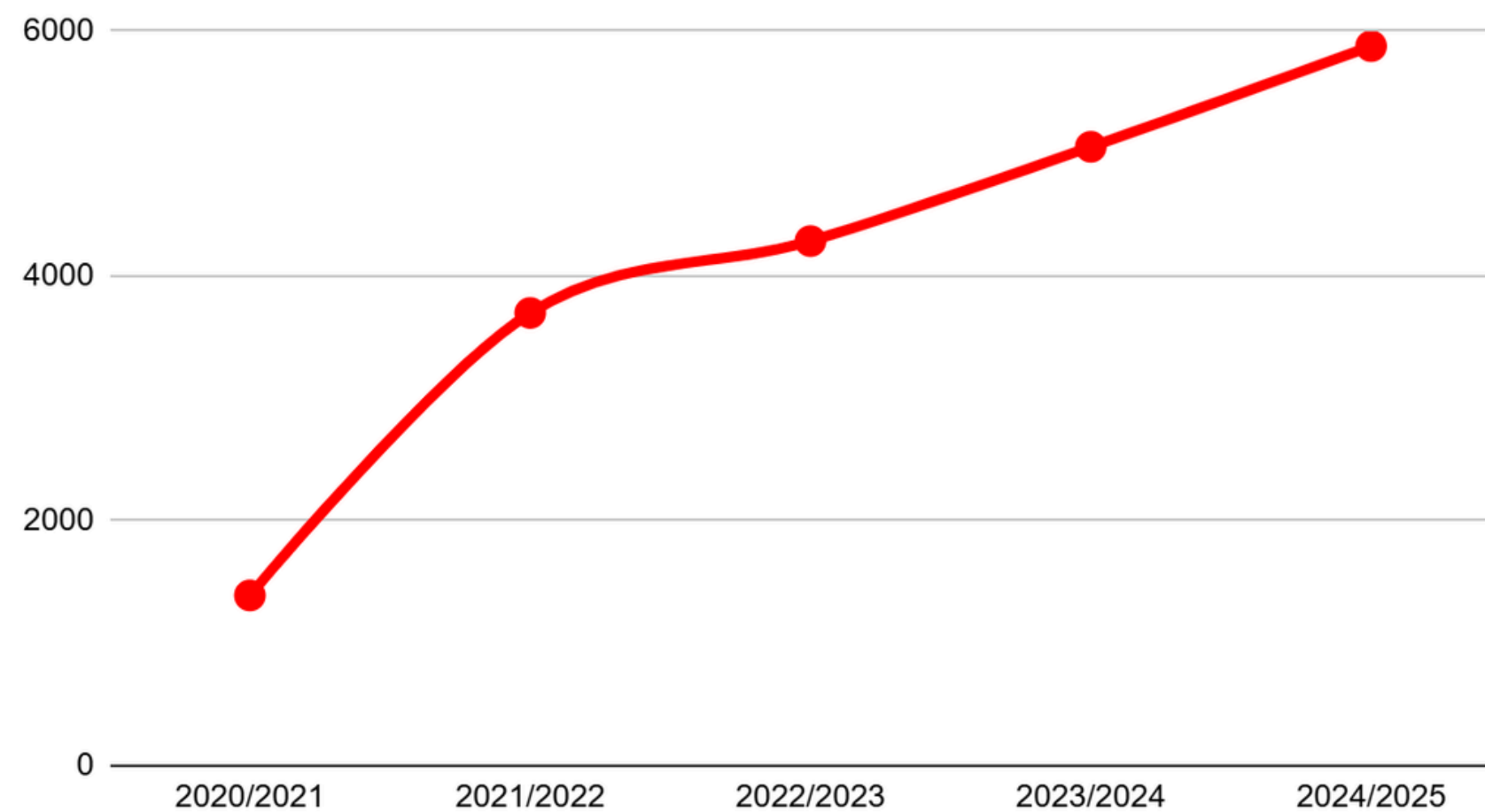


23% de femmes

Nombre d'associations



Nombre de licenciés

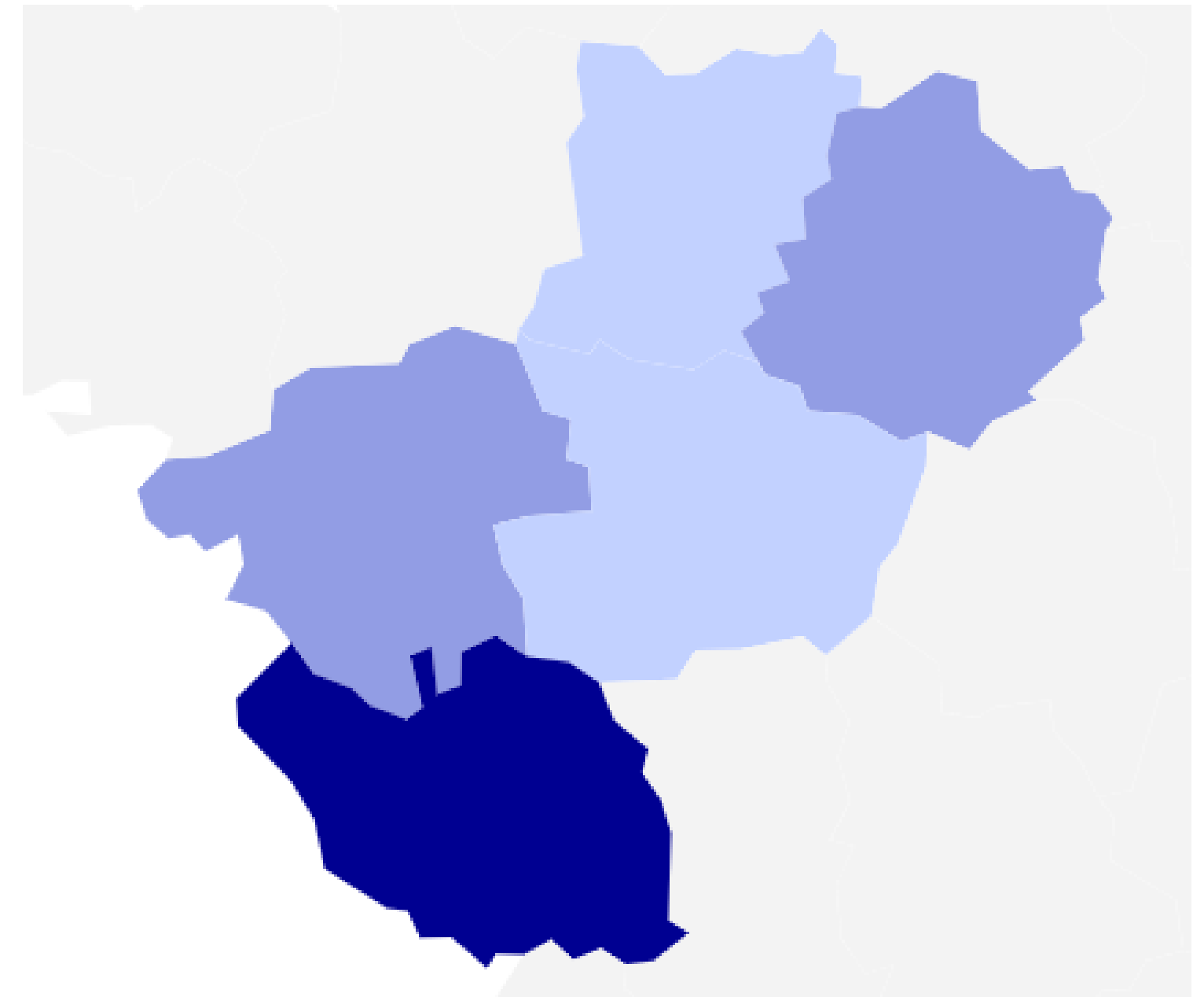


TERRITOIRES



2025

Nombre de licences annuelles pour 1000 habitants



Licences annuelles pour 1000 habitants

● 0,3 - 0,6 ● 0,6 - 1,1 ● 2,4 - 3,2

2025



Accessibilité
territoriale et
développement
du réseau rural

4 AXES

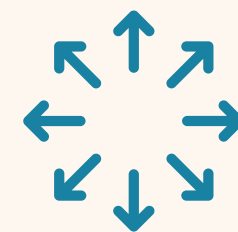
Sport pour
toutes et tous,
Sport-Santé
et cohésion
sociale

Structuration,
formation et
harmonisation du
réseau fédéral

Rayonnement du
sport en milieu
rural
et partenariats



Accessibilité territoriale et développement du réseau rural



Étendre le maillage associatif pour couvrir tous les territoires ruraux en facilitant la création d'associations et l'adhésion de nouveaux pratiquants

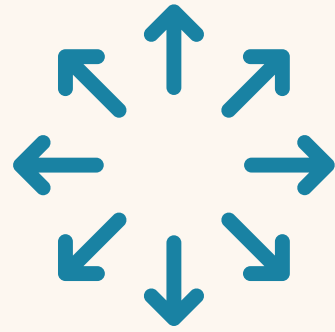


Soutenir les comités départementaux et les associations pour renforcer l'animation locale



Améliorer l'accessibilité des activités physiques et sportives en développant l'itinérance, la mobilité et l'innovation

ACCESSIBILITÉ TERRITORIALE ET DÉVELOPPEMENT DU RÉSEAU RURAL



Augmenter de 60% le nombre d'associations et de 40% le nombre d'adhérents par rapport à la précédente olympiade

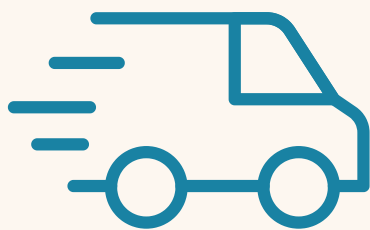
Passer de 4 à 5 comités départementaux par rapport à la précédente olympiade

Renforcer les structures existantes (finances, formations, outils de développement)



Promouvoir et développer les animations sportives de proximité (événements locaux, rencontres inter-villages, etc.)

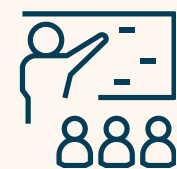
Encourager l'organisation d'événements structurants (Compétitions, tournois loisirs, événement multisports, etc.)



Diagnostiquer et prospector le territoire en vue d'un déploiement des dispositifs itinérants (type Mobil'Sport) dans les zones fragiles (ZRR et zones prioritaires)

Mobiliser les comités départementaux afin de rééquilibrer l'offre sportive dans les territoires ruraux

Sport pour toutes et tous, Sport-Santé et cohésion sociale



Diversifier les publics et rendre la pratique plus inclusive en favorisant l'insertion et l'éducation par le sport-citoyen

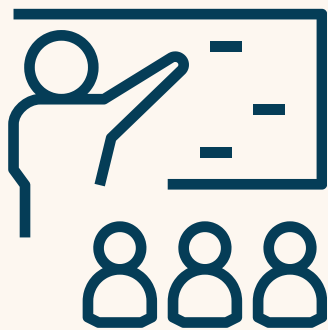


Favoriser la cohésion et le lien social par des activités intergénérationnelles



Renforcer le sport-santé et le sport-handicap en milieu rural

SPORT POUR TOUTES ET TOUS, SPORT-Santé et cohésion sociale



Faciliter l'accueil des publics spécifiques :
femmes, jeunes, seniors, familles et personnes en situation de handicap

Soutenir des projets et événements visant à l'inclusion de publics variés



Encourager les initiatives favorisant la mixité sociale et générationnelle
au travers d'activités sportives familiales et intergénérationnelles

Organiser des rencontres sportives inter-associatives accessibles à tous,
pour renforcer les échanges et le lien social dans les territoires ruraux



Lutter activement contre la sédentarité par le développement d'activités physiques adaptées et régulières

Structuration, formation et harmonisation du réseau fédéral



Développer la structuration du réseau et la communication interne



Accompagner la professionnalisation et valoriser le bénévolat

STRUCTURATION, FORMATION ET HARMONISATION DU RÉSEAU FÉDÉRAL



Optimiser et harmoniser les outils numériques et de communication
(sites internet, réseaux sociaux, drive, IA, etc..)

Favoriser la collaboration intercomités (régional et départementaux)

Favoriser et structurer l'engagement bénévole au sein du réseau et accompagner les dirigeants dans leurs rôles (formations, outils, etc..) pour améliorer la gouvernance.



Maintenir une offre de formation de brevets fédéraux pour favoriser l'animation sportive locale

Favoriser les collaborations professionnelles au sein du réseau Pays-de-la-Loire
(séminaires, groupes de travail, etc..)

Soutenir la création d'emplois et encourager la mise à disposition selon les besoins territoriaux

Rayonnement du sport en milieu rural et partenariats



Accroître la visibilité et l'influence
du comité régional

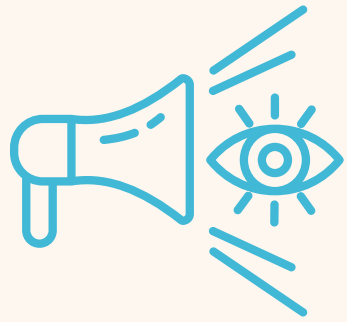


Promouvoir l'identité et les
spécificités du sport en milieu
rural



Développer les partenariats pour
soutenir le sport en milieu rural

Rayonnement du sport en milieu rural et partenariats



Renforcer les liens auprès des instances régionales (CROS, DRAJES, Région, organismes régionaux..)

Inciter fortement les élus du réseau à siéger dans les instances territoriales pour partager et défendre les enjeux du sport rural



Promouvoir nos particularités par la reconnaissance de notre histoire, notre culture, nos traditions et notre patrimoine (sports traditionnels, pratiques spécifiques) liées aux territoires ruraux

Soutenir nos associations et adhérents lors des événements nationaux, internationaux.



Établir des collaborations solides avec les collectivités locales, les entreprises et les institutions afin de structurer et financer les projets fédéraux

Engager des partenariats solides avec des fournisseurs, des médias, des experts du secteur sportif, du tourisme rural, et de l'économie sociale et solidaire pour soutenir les projets locaux



Comité Régional
Pays-de-la-Loire

Sport en Milieu Rural

COMITÉ RÉGIONAL SPORT EN MILIEU RURAL PAYS DE LA LOIRE

Maison des Sports

44 rue Romain Rolland

44103 NANTES

06 17 65 18 20

paysdelaloire@sportrural.fr

www.paysdelaloire.sportrural.fr



Le sport est dans ma nature